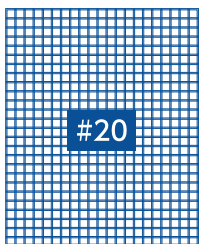
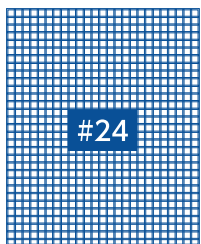


① 網目(ネット)の種類

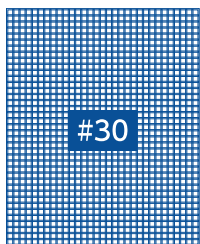
市販のネットの幅は一般的に91cmのものが主流です。材質はポリプロピレン・グラスファイバーなどがあり、最近では耐久性に優れ、熱に強いという特長を持つグラスファイバー製が好まれています。網には#20・#24・#30があり、数字が大きくなるほど網の目が細かくなり、虫が入りにくくなります。



#20



#24



#30

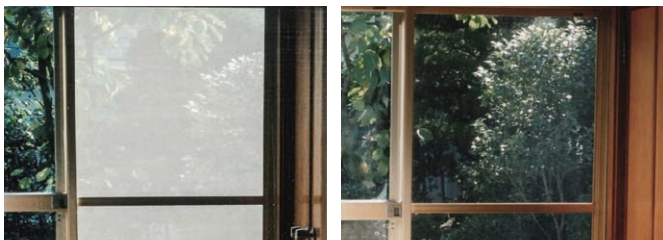
メッシュ数は、1インチ四方の中に何本の糸が張っているかを示しています。

例) 20メッシュ

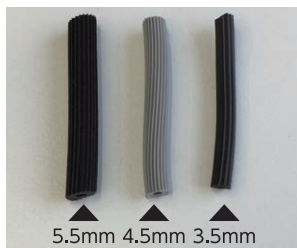
2.54cm×2.54cm四方の中にタテ20本ヨコ20本の糸が張っています。

② 網の色(ネット)

グレーは外から見えにくく、ブラックは室内から外がきれいに見通せるのが特徴です。また、表側がグレー、中側がブラックのタイプもあり、外からは見えにくく、室内から外が見えやすいように工夫されています。



③ 押さえゴムのサイズ



5.5mm 4.5mm 3.5mm

サッシにより太さが異なるので、現在使っているゴムの太さを参考に選びます。また、太さの変えられるゴムもあり、3.5mm～5.5mmまで対応できるため、太さがわからないときに大変便利です。

注目

網戸のお手入れ

網戸は汚れがひどくなると、目が詰まって風通しが悪くなります。なるべくマメに掃除をして、いつも涼しい風が入るようにしましょう。

【外せない網戸のお手入れ】



網戸用のウェットシートがあれば、簡単に掃除ができます。



フローリングワイパーを使えば高い場所も掃除できます。

ワンポイントアドバイス

網戸も月に一度は掃除しましょう

雨風や細かなホコリで汚れやすい網戸は、月に一度は掃除したいものです。日常のお手入れは、掃除機が便利。裏に新聞紙をあてるとホコリをよく吸いとります。



✓ チェックリスト

●使用する道具

● 張り替え用ネット

● 押さえゴム

● マイナスドライバー

● 古い歯ブラシ

● カッターとハサミ

● 網戸ローラー

● クリップ

● 網戸専用カッター

- 網戸の仕組み
- 古い網とゴムを外す
- 網を張り替える
- 網戸ローラーの使い方
- 網戸専用カッターの使い方
- 豆知識
- 網戸のお手入れ

網戸の補修

網戸の補修や張り替え



Q. 網戸の張り替えって簡単なの？

YES!

A. シンプルな構造のため、コツを覚えれば簡単です。

やってみよう!

蚊やハエの侵入を防ぐ網戸は夏の暮らしの必需品。いざ使おうと思った時に、穴が開いては役に立たないので、梅雨が明けるころに張り替えるのが良いでしょう。ここではアルミサッシを例に張り替え方法をご紹介します。

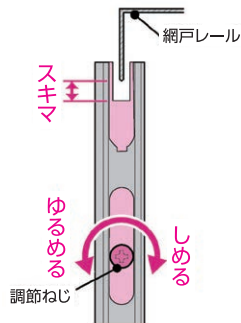


準備はできましたか?

- ①張り替え用ネット
- ②カッターとハサミ
- ③押さえゴム
- ④網戸ローラー
- ⑤マイナスドライバー
- ⑥クリップ
- ⑦古い歯ブラシ
- ⑧網戸専用カッター

■網戸の仕組み

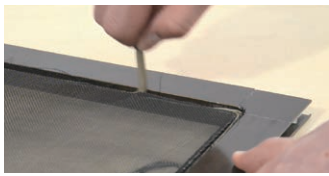
網戸には強風などで落下しないように「はずれ止め」がついています。網戸を外すときは、調整ねじをゆるめ、「はずれ止め」を下げってから取り外します。また、網戸を取り付ける際は、網戸上部と「はずれ止め」とのスキマを網戸の開閉に支障をきたさない範囲(約7mm)に調節し、調整ねじをしめて固定しましょう。



古い網とゴムを外す



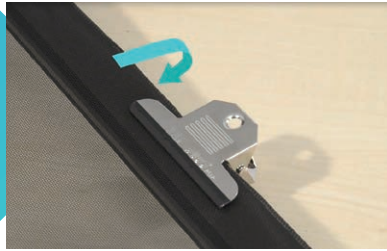
- 1 マイナスドライバーで、角から古いゴムを押しながら外します。ある程度外れたら残りは手で引っ張ります。



- 2 網を外し溝を古い歯ブラシで掃除します。網戸を取り外したサッシのレールの溝も掃除しておくすとすべりが良くなります。



網を張り替える



- 1 網戸を平らな場所に置き、網を広げて縦方向にのせます。網を枠から5cmほど出して、クリップなどで仮止めます。



- 2 押さえゴムをサッシの縦の辺から横の辺へ埋めていきます。縦方向の角にスタート位置を決め、網戸ローラーで溝にゴムを押し込み、ローラーで下図のように、ぐるりとゴムをはめ込んでいきます。この時欲張らず、ゴムを少しずつ押し込むのがコツです。

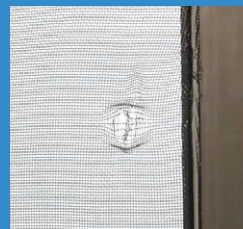


- 3 網にたるみがないことを確認してから、余分な網をカットします。押さえゴムを入れた溝の外側にカッターの刃をあてて、慎重に切り落とします。

ワンポイントアドバイス

簡単便利な修繕

網戸のちょっとした破れにはシールタイプの補修シートがおすすめ。破れた部分に貼るだけの簡単作業。ネット柄フィルムなので補修のあとが目立ちません。



網戸ローラーの使い方

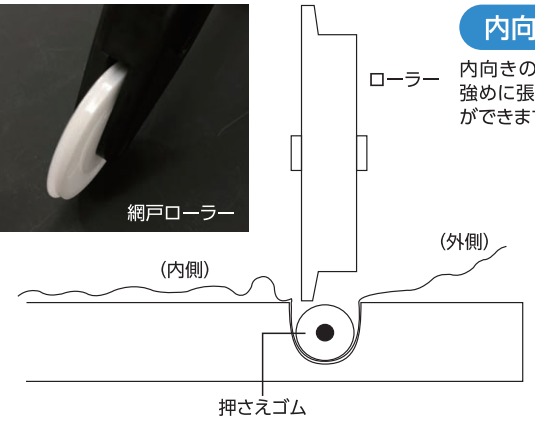
溝付きのローラーを使えば、網の張り具合を調節できます。



網戸ローラー

内向き

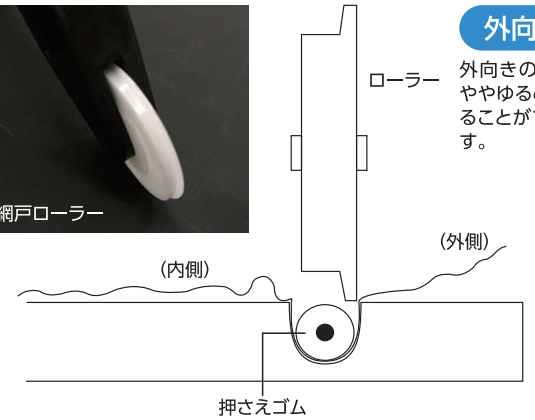
内向きの時は、強めに張ることができます。



網戸ローラー

外向き

外向きの時は、ややゆるめに張ることができます。



網戸専用カッターの使い方



カッターの刃にネットを当て、カッターを枠に押し当てながらカットします。カッターの刃が内蔵されているため、安全です。簡単できれいに仕上がるので、初心者の方にもおすすめです。

