

# DCMスタッフの くらしのアイデア大公開!!

Do Create My

## 知育パズル

木材を使って知育パズルをDIY!  
サイコロ状にカットして文字を描くだけで  
楽しく遊べるパズルが出来上がります。



WEBでもレシピ公開中  
レシピー一覧はコチラ



### 3 文字入れする

パズル用のサイコロ型木材に、文字入れします。



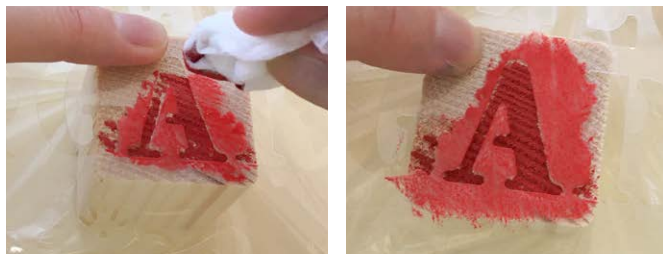
今回はマジックペンで  
ひらがな50音を  
描いていきます



枠をマスキングテープなどで飾り付けしても可愛いです。



市販のステンシルシートがあればキレイに仕上げ  
ることが出来ます!



完成!!



# 材料

- ・2×2材 今回は6フィートを1本、3フィート1本を使用しました
- ・1×2材 6フィート
- ・ベニヤ板 420×230mm分

# 準備小物

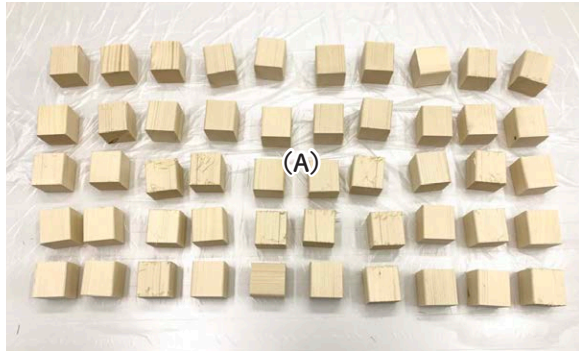
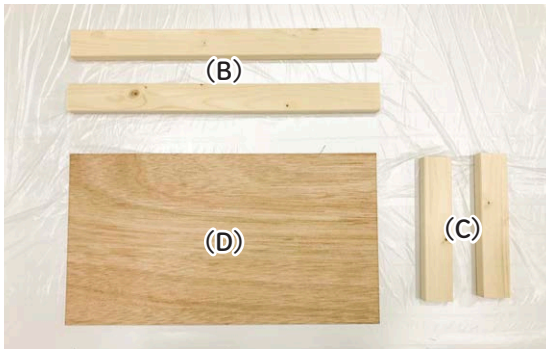
- ・木工用接着剤
- ・紙ヤスリ
- ・あればステンシル
- ・文字を書くための塗料やマジックペン

# 作り方

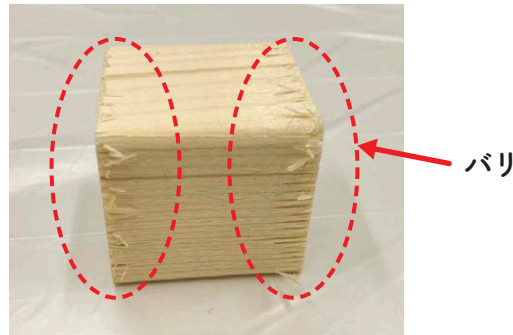
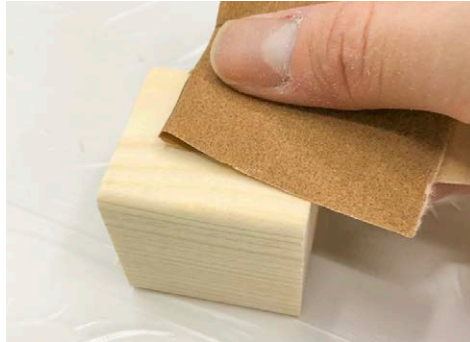
## 1 木材カット

木材をカットします。

- 2×2材
  - (A) パズル部分 ..... 38×38×厚さ38mm : 50個
- 1×2材
  - (B) 枠部分 ..... 38×420×厚さ1.9mm : 2本
  - (C) 枠部分 ..... 38×190×厚さ1.9mm : 2本
- ベニヤ板
  - (D) 底板 ..... 420×230mm× : 1枚



カットした木材をヤスリがけします。



### ポイント

木材にバリが残っていると指に刺さる可能性があります。危険です。ていねいにヤスリがけしましょう。

## 2 枠を作る

底板に、枠を取り付けます。



### ポイント

ボンドは薄く伸ばしましょう。

