

DCMスタッフの くらしのアイデア大公開!!

Do Create My

知育パズル

木材を使って知育パズルをDIY!
サイコロ状にカットして文字を描くだけで
楽しく遊べるパズルが出来上がります。



WEBでもレシピ公開中
レシピ一覧はコチラ



3 文字入れする

パズル用のサイコロ型木材に、文字入れします。



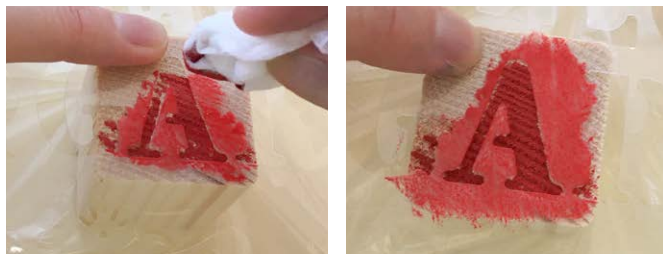
今回はマジックペンで
ひらがな50音を
描いていきます



枠をマスキングテープなどで飾り付けしても可愛いです。



市販のステンスルシートがあればキレイに仕上げ
ることが出来ます!



完成!!



材料

- ・2×2材 今回は6フィートを1本、3フィート1本を使用しました
- ・1×2材 6フィート
- ・ベニヤ板 420×230mm分

準備小物

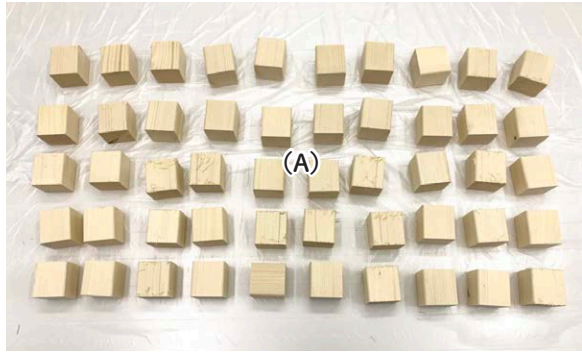
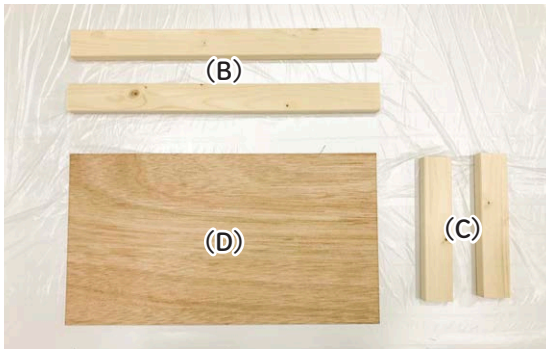
- ・木工用接着剤
- ・紙ヤスリ
- ・あればステンシル
- ・文字を書くための塗料やマジックペン

作り方

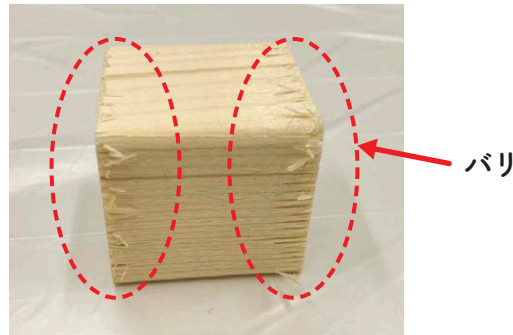
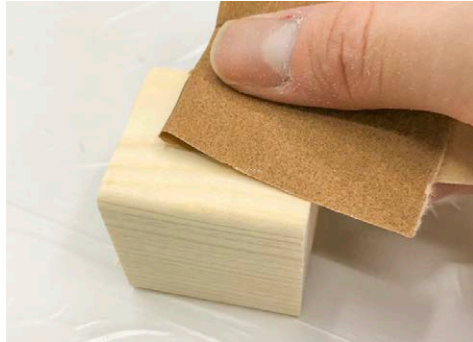
1 木材カット

木材をカットします。

- 2×2材
 - (A) パズル部分 …………… 38×38×厚さ38mm：50個
- 1×2材
 - (B) 枠部分 …………… 38×420×厚さ1.9mm：2本
 - (C) 枠部分 …………… 38×190×厚さ1.9mm：2本
- ベニヤ板
 - (D) 底板 …………… 420×230mm×：1枚



カットした木材をヤスリがけします。

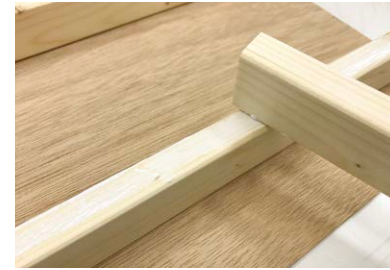


ポイント

木材にバリが残っていると指に刺さる可能性があります。危険です。ていねいにヤスリがけしましょう。

2 枠を作る

底板に、枠を取り付けます。



ポイント

ボンドは薄く伸ばしましょう。

