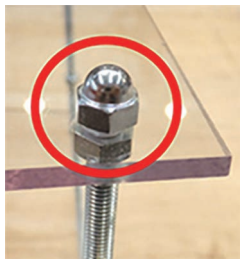
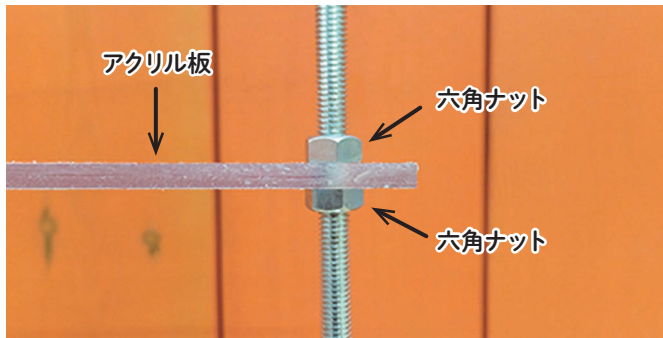
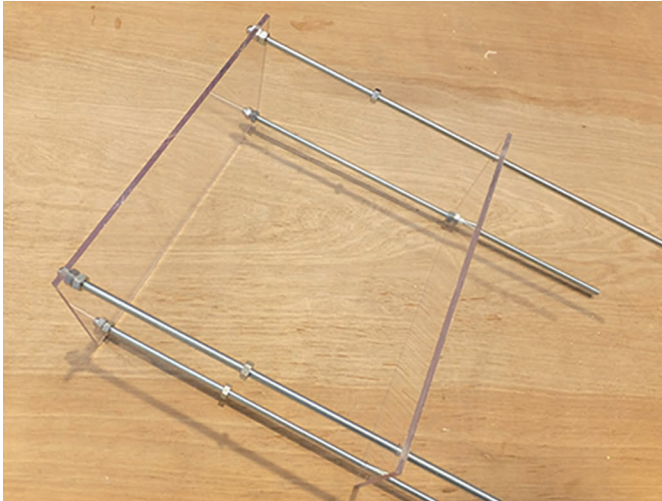


### 3 組立て

アクリル板の穴に長ネジを通します。長ネジにナット、残りのアクリル板を通し、各アクリル板をナットで挟んで固定します。ナットは手で締められます。



袋ナットは一番上の留め具として使います。

**完成!!**



ナットの位置で棚板の高さが変わります。棚に置く物にあわせて簡単に高さの調節ができます。



## DCMスタッフの くらしのアイデア大公開!!

Do Create My

### スケルトンシェルフ

長ネジとアクリル板を使ったシェルフです。  
棚板はナットで高さを調節できるので、  
使用シーンにあわせてお好みの高さにして使えます。



WEBでもレシピ公開中  
レシピ一覧はコチラ



## 材料

- ・アクリル板 約200×300×厚さ3mm×1
- ・長ネジ M5×4本
- ・六角ナット M5×20個
- ・袋ナット M5×4個

## 準備小物

- ・アクリルカッター
- ・定規
- ・電動ドリルドライバー
- ・ヤスリ
- ・鉄工用穴あけビット(5.5mm)

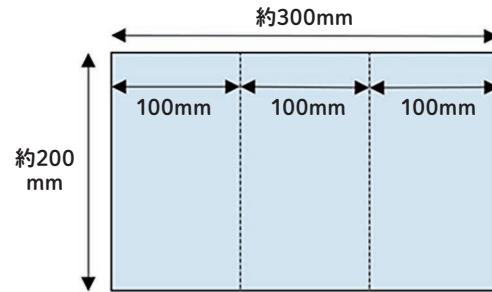


## 作り方

### 1 アクリル板カット

アクリルカッターを使い、アクリル板を3等分にカットします。

＜アクリル板サイズ 約200×300×厚さ3mm＞



＜アクリル板カット方法＞



①アクリル板保護シートの上から線を引きます。



②定規をあて、線に沿って、アクリル板を削り、溝を掘っていきます。端から端まで均等に、アクリル板の厚さの3分の1程度まで削ります。



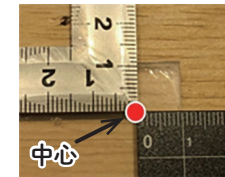
③机の端などを利用して、アクリル板を折ります。このとき、溝のある面が上側になるように置きます。

### 2 穴あけ

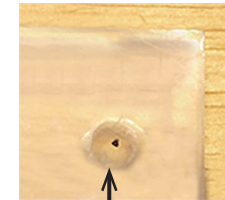
アクリル板の四隅に鉄工用穴あけビットを使い、穴をあけます。アクリル板の割れを防ぐため、ゆっくりと穴をあけていきます。



今回はM5サイズの長ネジを通すので、穴あけビットは5.5mmを使用します。



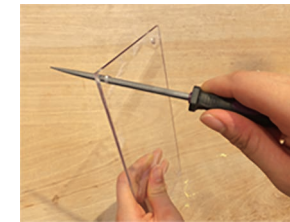
中心



#### ポイント(穴あけ位置)

1枚目は定規をあてて穴の中心を決めます。今回は端から10mmの位置を中心にします。2枚目、3枚目は穴をあけた1枚目に重ねて、1枚目の穴の中心にあたる位置に印をつけて、そこを中心穴をあけます。

下に2(3)枚目、上に1枚目を重ねています。



#### ポイント(ケガ防止・仕上がりを美しく)

穴あけ部分、カット部分にヤスリをかけてバリを削ると、加工部分が滑らかになります。