

DCMスタッフの くらしのアイデア大公開!!

Do Create My

シェルフ&身長計

片面はシェルフとして、
もう片面は身長計として使える2Wayの柱です。
2×4アジャスターで天井に突っ張っているので、
付け替えが簡単にできますよ。



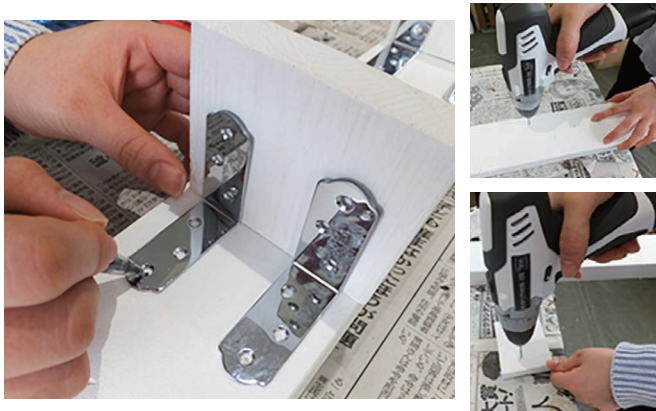
帽子を掛けたり、
写真や観葉植物が
飾れます!

WEBでもレシピ公開中
レシピ一覧はコチラ



4 棚板取付け

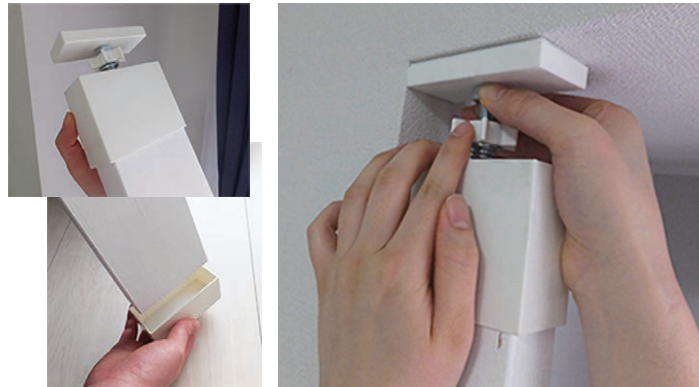
柱に棚板とL字金具を仮置きして、ビスを打つ位置に印をつけて、下穴をあけます。
1つの金具につき6か所、ビスで固定します。



棚板の他にも好んでヒートンなどを取り付けたら、帽子やアクセサリーを掛けられるようになります。

5 設置

柱の上下に2×4アジャスターをはめ込みます。
床に垂直になるように柱を立て、しっかりと突っ張るまでジャッキを回します。



完成!!

材料

- ・2×4アジャスター
- ・2×4材 ・1×4材(棚板用)
- ・ミルクペイント(スノーホワイト)

準備小物

- ・ノコギリ ・メジャー ・筆 ・ローラー
- ・ローラー受け皿 ・油性ペン ・定規
- ・電動ドリルドライバー ・ドライバー
- ・穴あけビット(2.0mm)
- ・L字金具(50×50mm)×4個
- ・ビス(太さ2.4×長さ13mm)×24本
- ・ヒートンなど ・ドライヤー

作り方

1 切断

天井の高さから95mm短い長さに2×4材を切ります。
棚板用に1×4材を70mmの長さに2枚切ります。



2 塗装

ローラー受け皿に塗料を入れて、ローラーを転がし、塗料を十分になじませます。柱と棚板を塗装します。



ポイント

ドライヤーを使うと塗料が早く乾きます。



お好みで柱にデコレーションもできます。
今回はミルクペイント(ゴールデンレッド、クロコダイルグリーン)を使用しました。

3 目盛りつけ

1cmごとに目盛りをつけていきます。



ポイント

5cm、10cmの目盛りをやや太めにつけるとメリハリがついて見やすくなります。また、数字も5cmごとに付け、大きさに差をつけると見やすくなります。